

**Les communes des vallées
de Thônes hier**

Savoir d'où l'on vient



**Les communes des vallées
de Thônes aujourd'hui**

Savoir qui l'on est



**Les communes des vallées
de Thônes demain**

Savoir où l'on veut aller...



Le **SCOT**

Schéma de Cohérence Territoriale Fier-Aravis

**LES VALLÉES DE THÔNES
TERRITOIRE EN PROJET**

Réunion
Publique

→ Salle Sixtine
Saint-Jean de Sixt

**LUNDI
29 JANVIER
2024 20H**



PLUS D'INFORMATIONS
ccvt.fr
+33 4 50 32 13 59

**DONNEZ
VOTRE AVIS**

Réunion publique

Le SCoT comme outil au service des projets de la CCVT

SOMMAIRE

00

Introduction

Rappel du contexte

01

Qu'est-ce-que le SCoT ? Et quels liens avec les autres études en cours ?

02

Les premiers éléments de diagnostic

03

Le déroulé de la démarche et la concertation

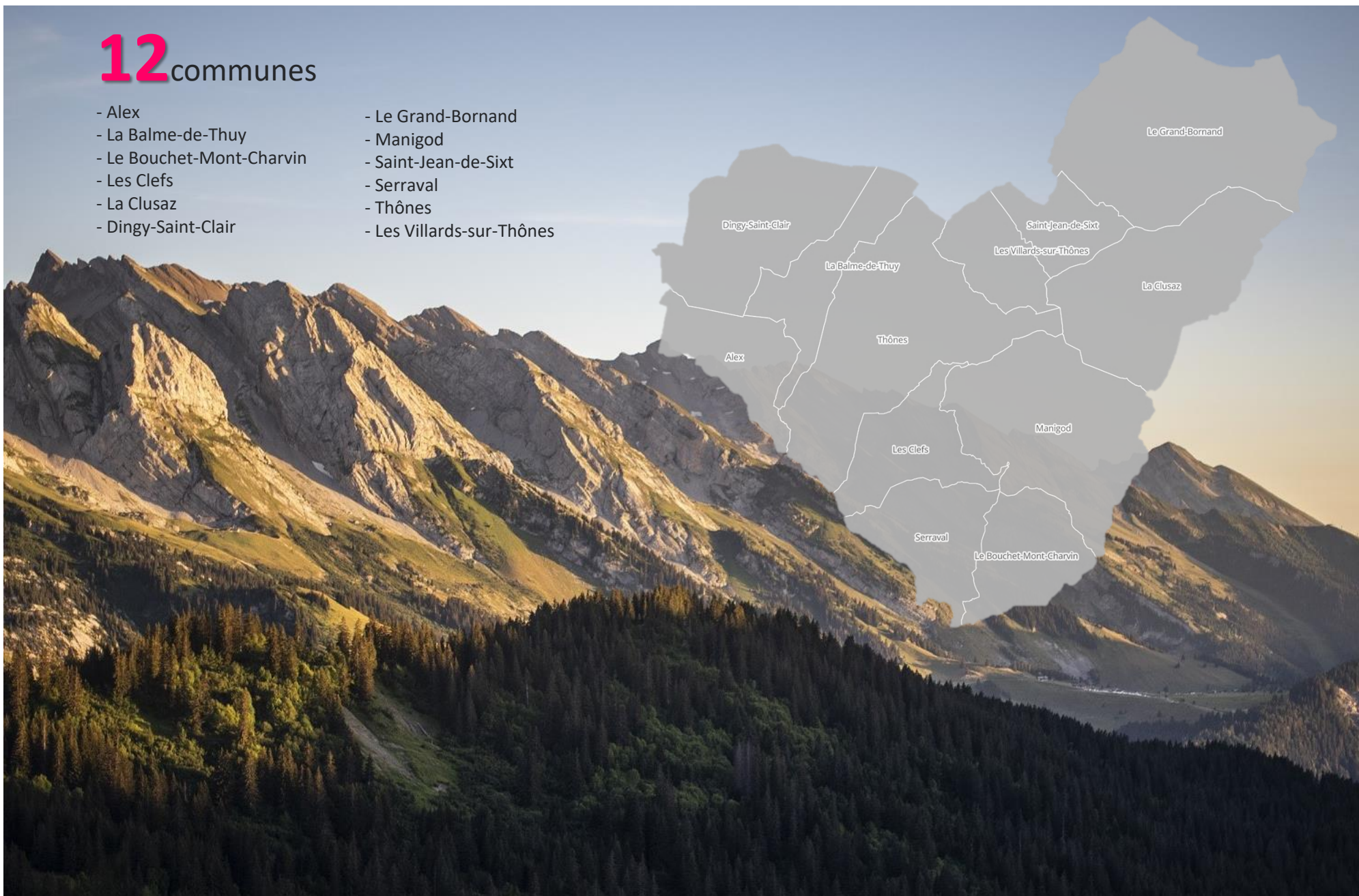
00 Introduction

00 Introduction

Rappel du contexte

12 communes

- Alex
- La Balme-de-Thuy
- Le Bouchet-Mont-Charvin
- Les Clefs
- La Clusaz
- Dingy-Saint-Clair
- Le Grand-Bornand
- Manigod
- Saint-Jean-de-Sixt
- Serraval
- Thônes
- Les Villards-sur-Thônes



01 Qu'est-ce-que le SCoT et quels liens avec les autres études en cours ?

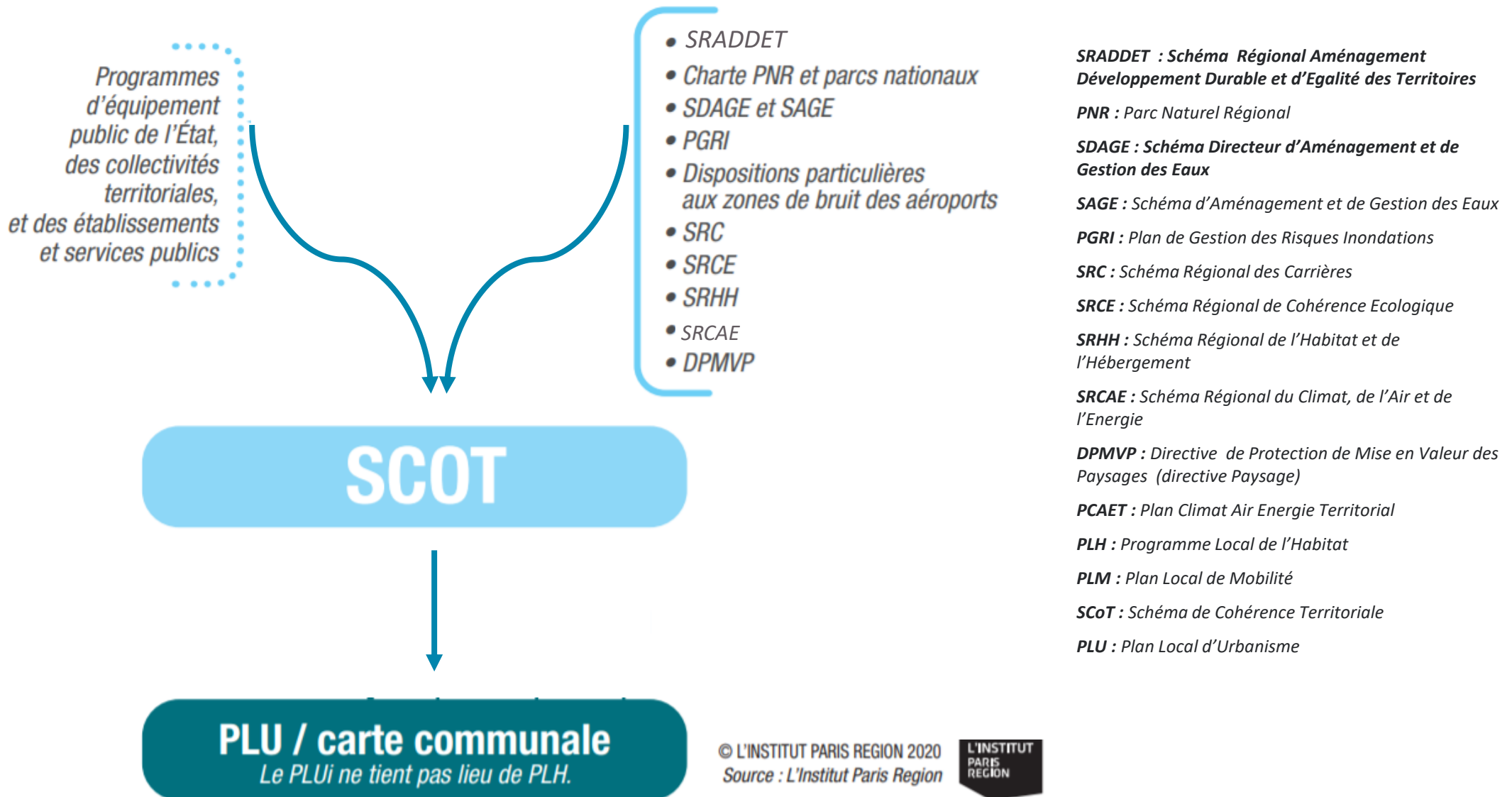
01 Qu'est-ce-que le SCoT et quels liens avec les autres études en cours ?

Contexte réglementaire



01 Qu'est-ce que le SCoT et quels liens avec les autres études en cours ?

Contexte réglementaire



01 Qu'est-ce-que le SCoT et quels liens avec les autres études en cours ?

Contexte réglementaire



01 Qu'est-ce-que le SCoT et quels liens avec les autres études en cours ?

Contexte réglementaire

SCoT FIER-ARAVIS
PROJET D'AMENAGEMENT ET DE DEVELOPPEMENT DURABLES - PADD
Débatte en conseil communautaire du 25/10/2016

Dossier d'arrêt

CCVT COMMUNAUTÉ DE COMMUNES DES VALLÉES DE THÔNES

CITADIA aid ean conseil

Reunion du SCoT Fier-Aravis - Projet d'Aménagement et de Développement Durables (PADD)

SCoT arrêté fin 2019

Bilan PLH + nouveau PLH - 2022



ETUDE POUR L'ELABORATION DU PLH ET LE RENOUVELLEMENT DE L'OPAH

CCVT COMMUNAUTÉ DE COMMUNES DES VALLÉES DE THÔNES

Bilan du PLH et diagnostic habitatfoncier

Novembre 2022

Etude mobilités- 2023

Etude mobilité Vallées de Thônes - Grand Annecy

Présentation du projet plan d'actions

Conseil communautaire privé - Mardi 11 juillet

Rapport diagnostic

Etude mobilité Vallées de Thônes - Grand Annecy

ANNECY CCVT COMMUNAUTÉ DE COMMUNES DES VALLÉES DE THÔNES haute savoie

Etat des lieux « risques » - 2020

CCVT COMMUNAUTÉ DE COMMUNES DES VALLÉES DE THÔNES

Etat des lieux multirisques du Territoire de la Communauté de Communes des Vallées de Thônes

RAPPORT DE PRÉSENTATION 2020

La Région

Projet financé avec le concours de l'Union européenne. L'Europe s'engage sur le Massif Alpin avec le Fonds Européen de Développement Régional

CCVT COMMUNAUTÉ DE COMMUNES DES VALLÉES DE THÔNES

haute savoie le Département

PRÉFET DE LA HAUTE-SAVOIE

FRANCAIS ALPAIN

CCVT COMMUNAUTÉ DE COMMUNES DES VALLÉES DE THÔNES

COMMUNAUTÉ DE COMMUNES DES VALLÉES DE THÔNES

RAPPORT D'ANALYSE DIAGNOSTIC

CONTRAT DE TERRITOIRE ESPACES NATURELS SENSIBLES

février 23

CONTRAT TERRITORIAL DE RELANCE ET DE TRANSITION ÉCOLOGIQUE pour le territoire de la Communauté de Communes des Vallées de Thônes

ENTRE La Communauté de communes des Vallées de Thônes (CCVT), Représentée par Gérard FOURNIER-BIDOZ, Président, autorisé à l'effet des présentes suivant délibération n°2022/002 en date du 8/04/2022,

CRTE - 2022

PCAET - 2023

Diagnostic - PROVISORE
Juillet 2023

Plan Climat Air Énergie Territorial
DIAGNOSTIC
CC des Vallées de Thônes/
DOCUMENT DE TRAVAIL

Contrat de territoire « ENS »- 2022

MOSAÏQUE ENVIRONNEMENT
Conseil & Expertise

mosaïque-environnement.com

02 Les premiers éléments de diagnostic

02 Les premiers éléments de diagnostic

Les habitants de la CCVT



~ **18 600** habitants (INSEE 2020)

+ 452 habitants depuis 2014



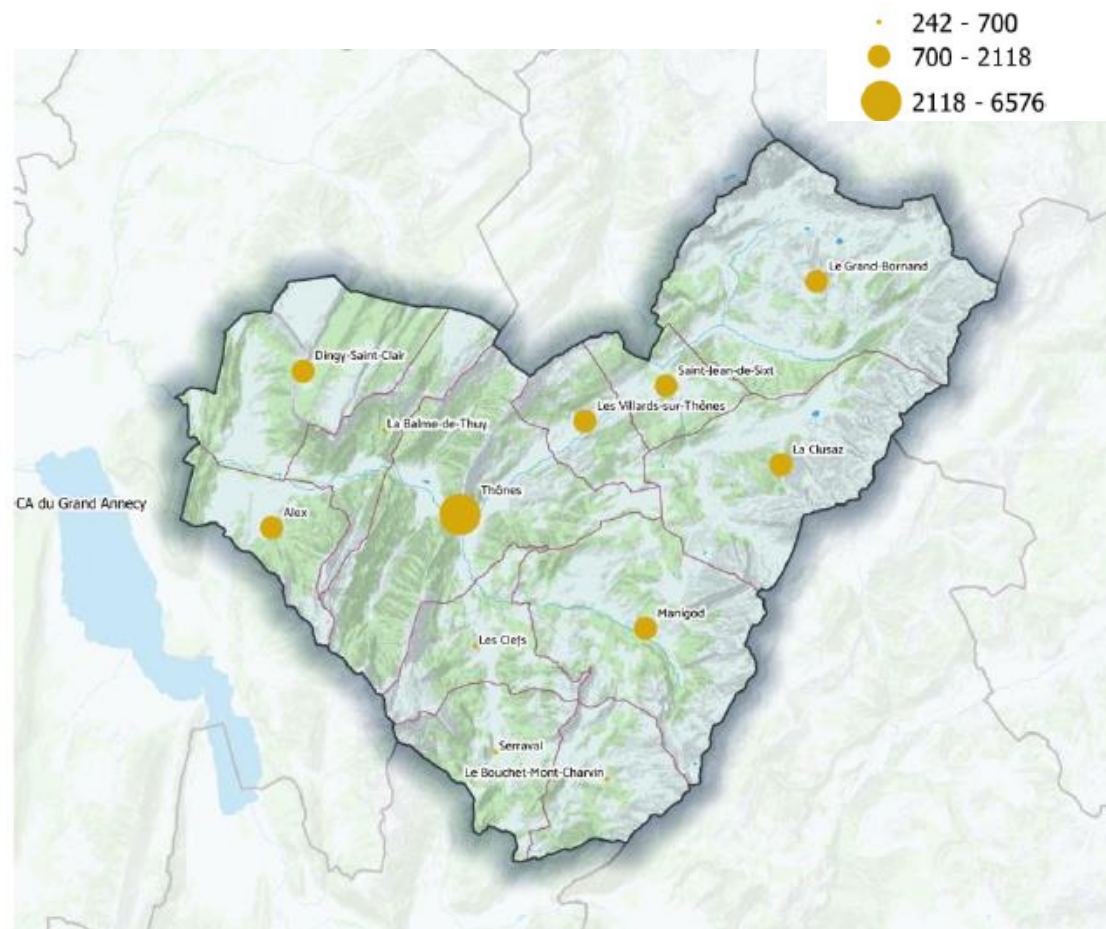
+0,4% par an sur la dernière période

mais diminution de la population du La Clusaz et le Grand-Bornand



Une population qui augmente mais vieillissante

- les plus de 60 ans représentent $\frac{1}{4}$ de la population
- Fuite des familles et des jeunes actifs entraînant des difficultés à maintenir les écoles
- Problème de recrutement



02 Les premiers éléments de diagnostic

Résider sur la CCVT



21 610 logements

- +994 logements depuis 2014
- L'habitat permanent est soumis à la concurrence des résidences secondaires
- 8 222 résidences principales (37% du parc de la CCVT en 2020)
- 12 958 résidences secondaires et logements occasionnels
- 758 logements vacants



63% de logements collectifs



Des inégalités croissantes

- 480 logements sociaux
- 60% de population de la CCVT éligible aux logements sociaux
- +20% des demandeurs de logements sociaux entre 2020 et 2021

Source : d'après DGI-Majic 2021

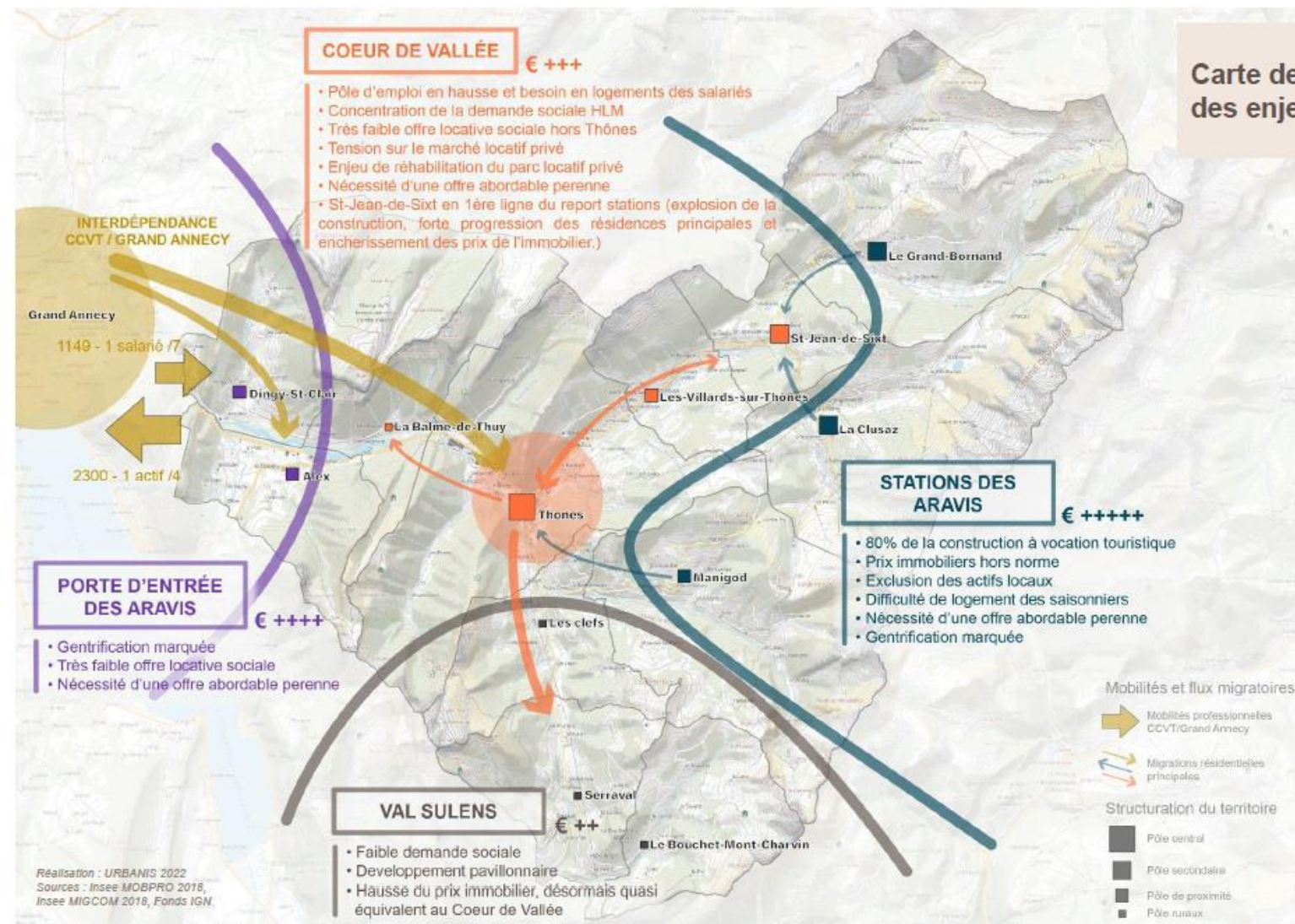
	Rythme annuel moyen de construction neuve à vocation résidence principale	Rythme annuel moyen de construction neuve à vocation résidence secondaire	Part de résidences secondaires dans la construction	Taux de construction neuve (nombre de résidences principales construites pour 1000 hab./an)
Pôle central	34	8	19%	5,1
Pôles de proximité	24	10	30%	5,1
Pôles ruraux	9	4	29%	4,4
Pôles secondaires	23	48	68%	4,3
Total CCVT	89	69	44%	4,8

Bilan du PLH et diagnostic habitat/foncier – novembre 2022

Bilan du PLH + nouveau PLH en cours

02 Les premiers éléments de diagnostic

Résider sur la CCVT



Tension sur le marché locatif

- 1 offre de location permanente pour 10 demandes
- Concurrence de la location touristique



Le prix moyen a connu une **hausse de 33% en 5 ans**. En moyenne le prix des maisons et appartements est de 6500 euros du m2 (avril à juin 2023).

Moins de 10% des ménages du territoire ont les capacités financières pour acquérir une maison individuelle.

02 Les premiers éléments de diagnostic

Travailler sur la CCVT



~8 650 emplois
pour 9 680 actifs (2020)



Taux de chômage ~ 4%



Environ 2500 actifs qui sortent
du territoire et 3500 actifs qui
rentrent sur le territoire de la
CCVT

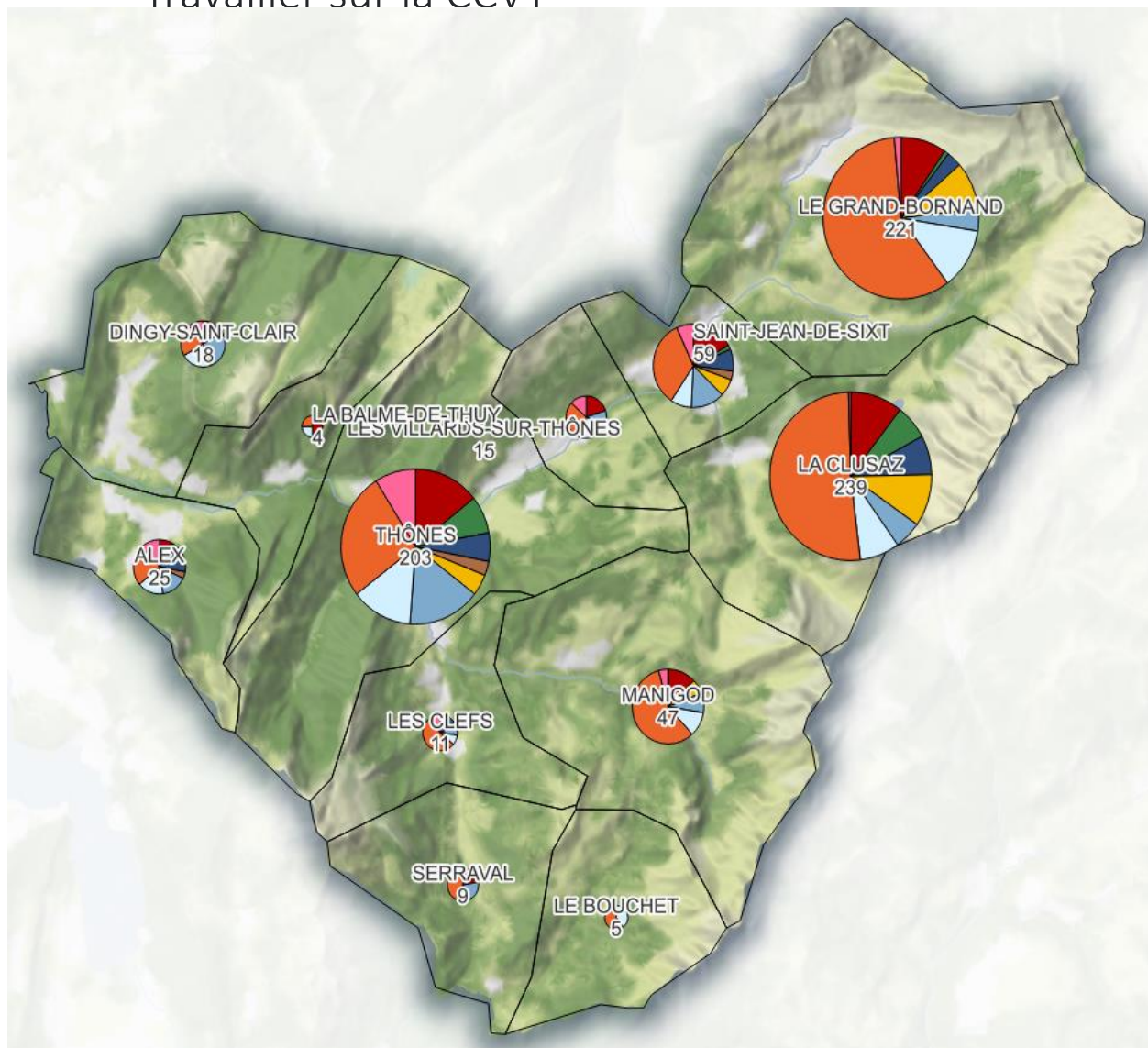
Emplois selon le secteur d'activité (insee 2020)

	2009	2014	Dernier recensement 2020
Ensemble	8 100	7 897	8 640
Agriculture	389	312	337
Industrie	1 477	1 526	1 687
Construction	854	816	813
Commerce, transports, services divers	3 916	3 788	4 154
Administration publique, enseignement, santé, action sociale	1 464	1 454	1 649



02 Les premiers éléments de diagnostic

Travailler sur la CCVT



873 activités



1 offre commerciale de proximité

- Petits commerces qui se maintiennent par rapport aux grandes surfaces
- Une offre polarisée sur trois centralités : Thônes, La Clusaz et le Grand Bornand

Source : AID 2023, Actualisation des données économiques de la Communauté de Communes de Vallées de Thônes dans le cadre de la révision du SCOT

02 Les premiers éléments de diagnostic

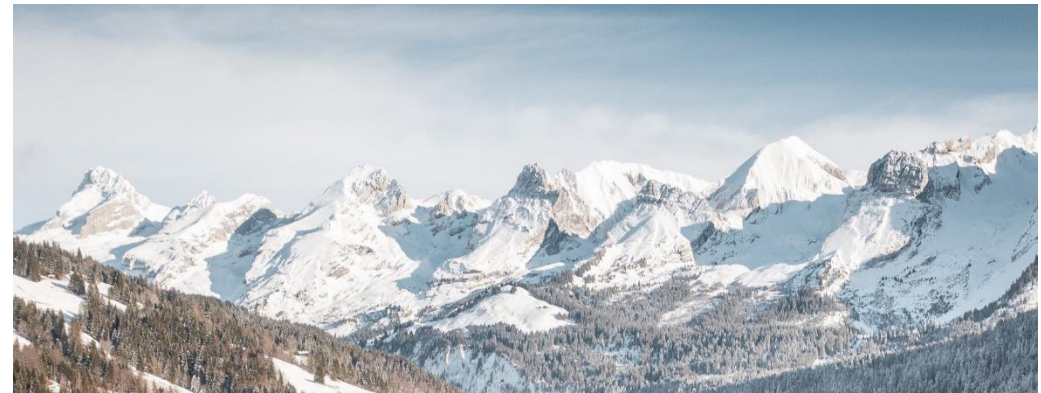
Le tourisme sur la CCVT



Une variété d'activités hivernales et estivales

- Ski nordique
 - Ski Alpin
 - Ski de randonnée
 - Raquette
 - Chien de traîneau

 - Via ferrata
 - Randonnée
 - VTT
 - Parapente
 - Refuge
 - Escalade...
- Un pass Loisirs proposé par Le Grand Bornand, La Clusaz, Saint-Jean-de-Sixt, Thônes et Manigod
- Label Espace Valléen
- Avenir Montagne Ingénierie



02 Les premiers éléments de diagnostic

Se déplacer dans la CCVT



Axe majeur : D909 Annecy <> Thônes <> Stations

- Embouteillé aux heures de pointe
- Phénomène de saturation en période hivernale



83% des actifs se rendent au travail en voiture, camion ou fourgonnette

- 1,6% en transports en commun
- 7,8% à pied
- 1,3% en vélo

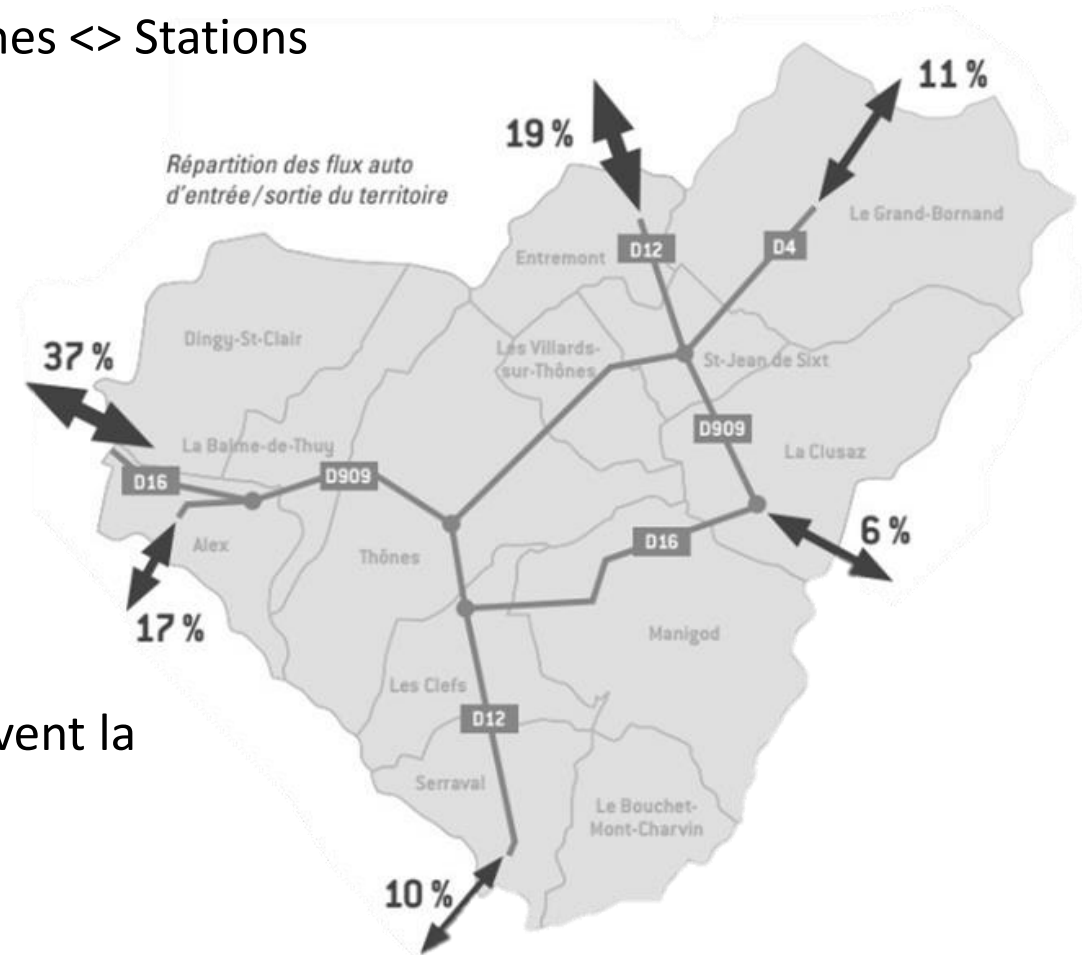


Deux lignes régionales desservent la CCVT

- 30 circuits spéciaux dédiés au transport scolaire



ARAVIS BUS gratuit en été et hiver



Études mobilités Vallées de Thônes – Grand Annecy
Schéma Directeur des Liaisons Douces

02 Les premiers éléments de diagnostic

L'agriculture sur la CCVT



187 exploitations

- Tournées vers l'élevage bovin
- Pour la production de lait et de fromage



337 emplois agricoles

- Diminution du nombre d'emplois agricoles ces dix dernières années : 389 en 2009



Signes de qualité

- 3 AOP et 3 IGP



9 818 ha de SAU

- -0,2% de SAU entre 2010 et 2020



Alpage école

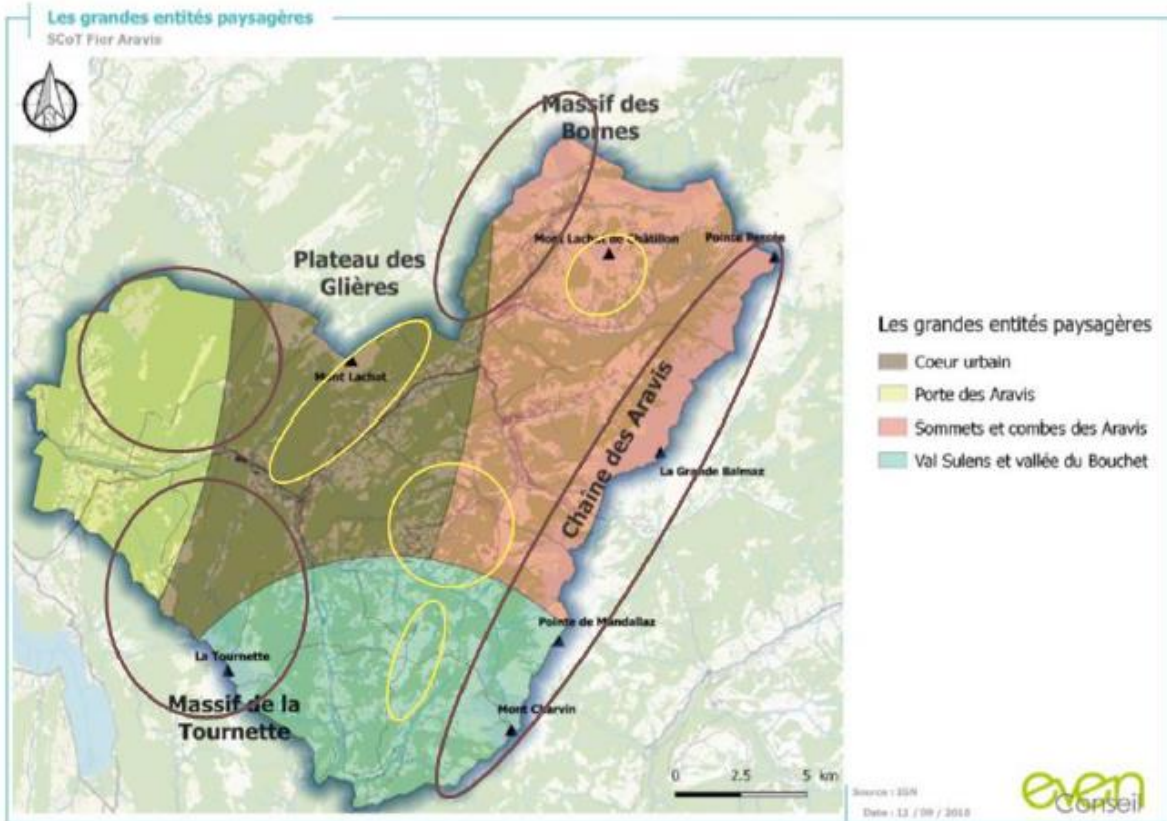
- Unique en France



- Troisième Plan Pastoral Territorial FIER-ARAVIS 2022/2026
- Projet Agro-environnemental et Climatique FIER-ARAVIS
- Projet Alimentaire Territorial (PAT) en cours

02 Les premiers éléments de diagnostic

L'environnement : différentes ambiances paysagères



Les grandes entités paysagères. Source : SCOT
En marron, les 4 massifs majeurs et en jaune les autres massifs



Un paysage de montagnes

- 4 massifs majeurs : Aravis, Bargy, Tournette, Glières.
- La pointe percée culmine à 2753m, sommet le plus haut



Un paysage agricole marqué par l'estive



Un patrimoine typique des Alpes

- Chalets savoyards



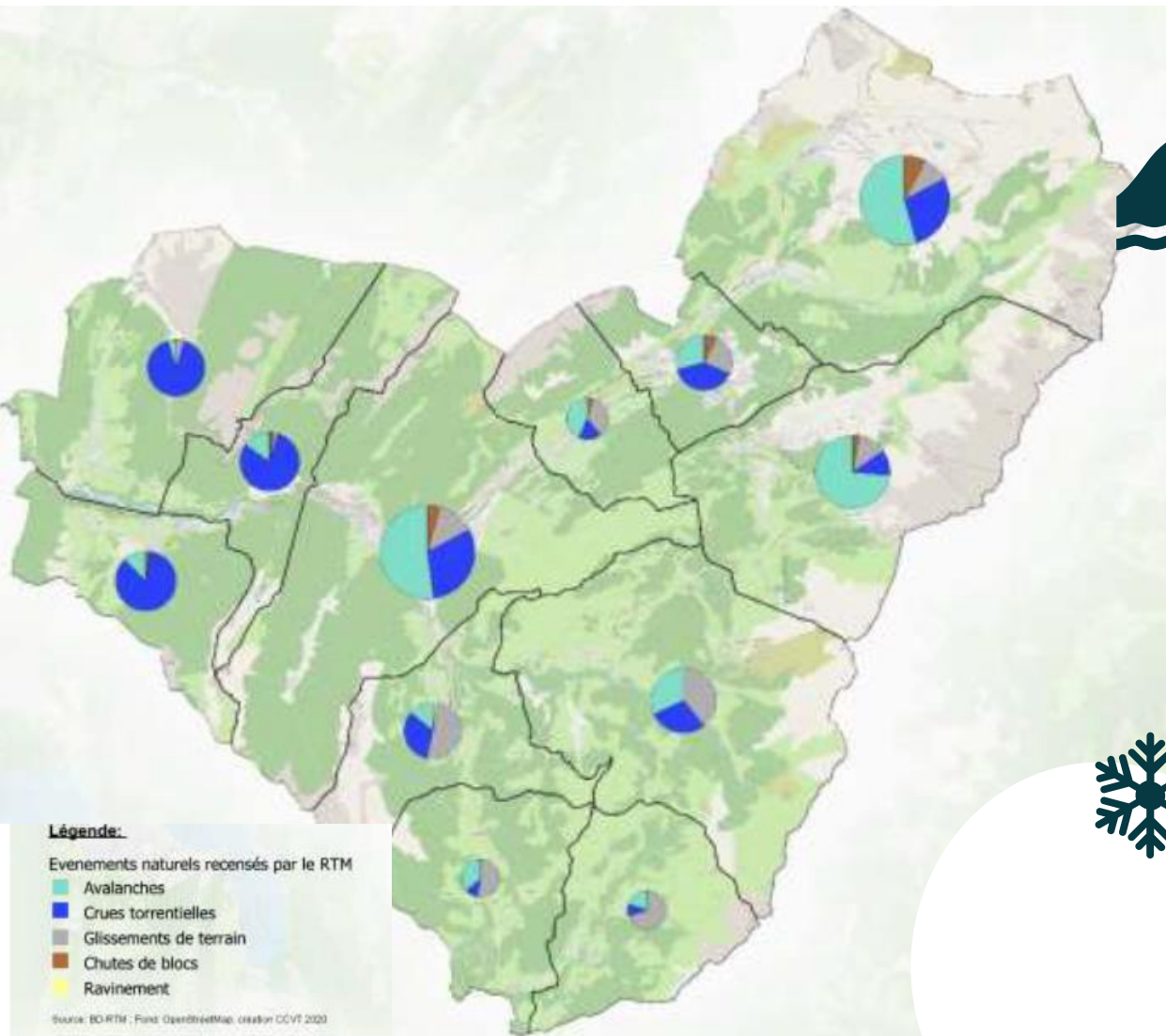
Un paysage forestier

3 sites Natura 2000
Contrat ENS



02 Les premiers éléments de diagnostic

L'environnement : des risques connus



Inondation

- La CCVT est traversée par le Fier, le Borne et la Chaise :
- Population installée sur les versants en fond de vallée
- Novembre à juin : longue période de haute-eaux
- Propice aux crues torrentielles



Mouvements de terrain

- Très répandus sur la CCVT
- 60 évènements recensés depuis la fin du 19^{ème} siècle

Avalanches

- Risque élevé sur les communes de Manigod, la Clusaz et le Grand-Bornand

Séismes

- La CCVT se trouve en zone sismique moyenne (4)

Figure 15 : Répartition des différents évènements naturels recensés par commune

Démarche de gestion intégrée des risques naturels

02 Les premiers éléments de diagnostic

L'environnement : l'enjeu de l'eau

202,4 km

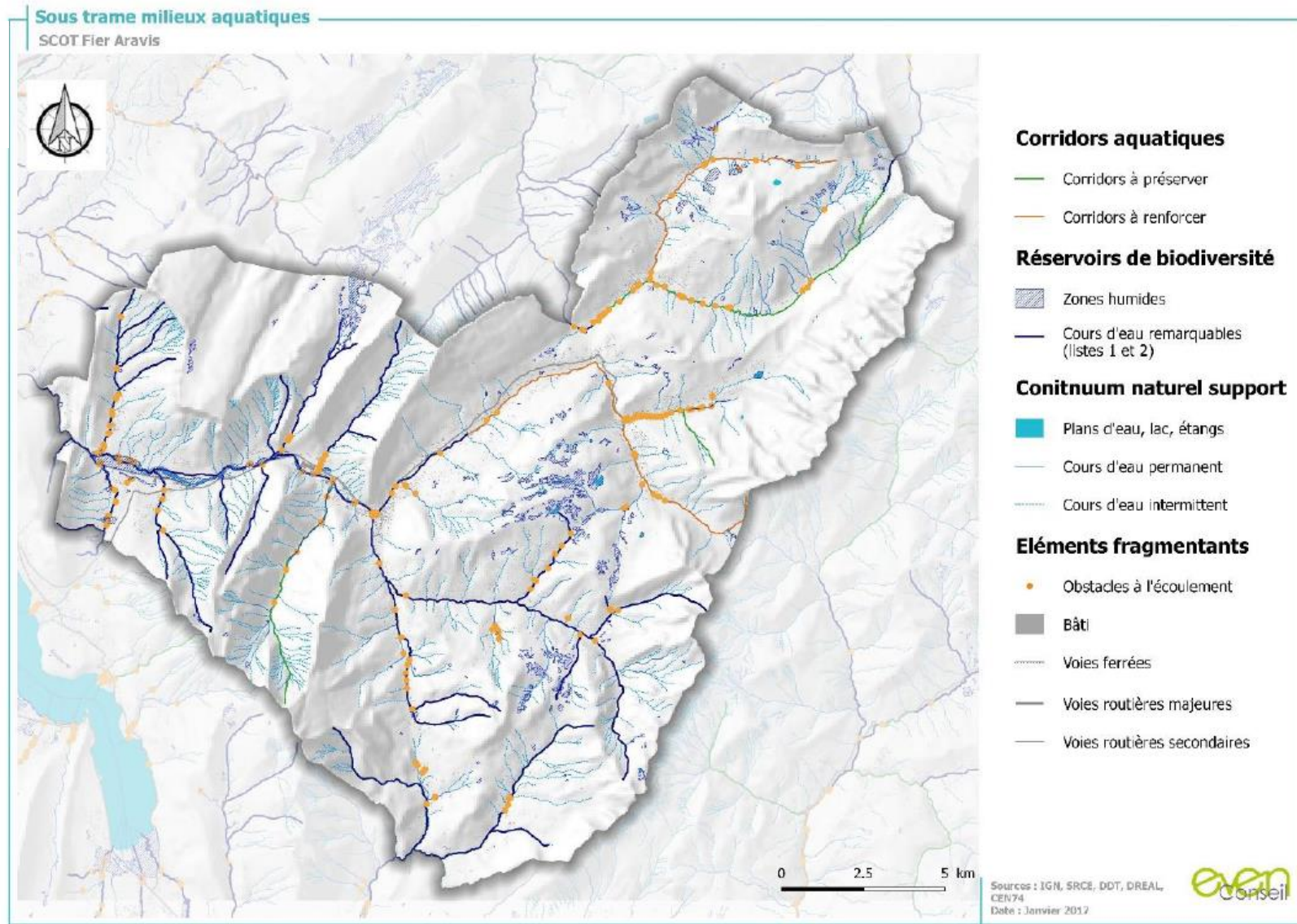
de réseau hydrographique



201

zones humides

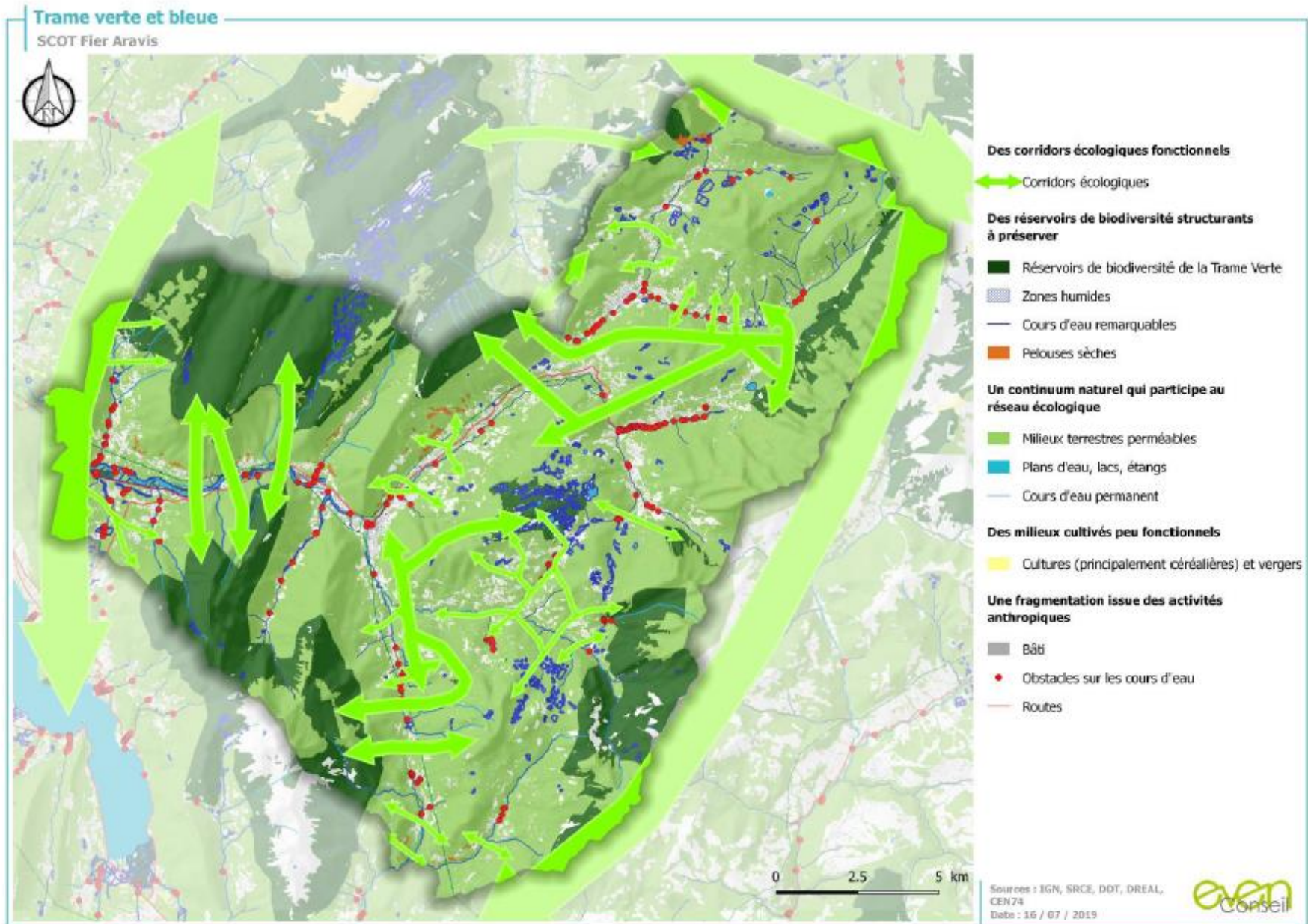
Forte pression sur
la ressource en eau



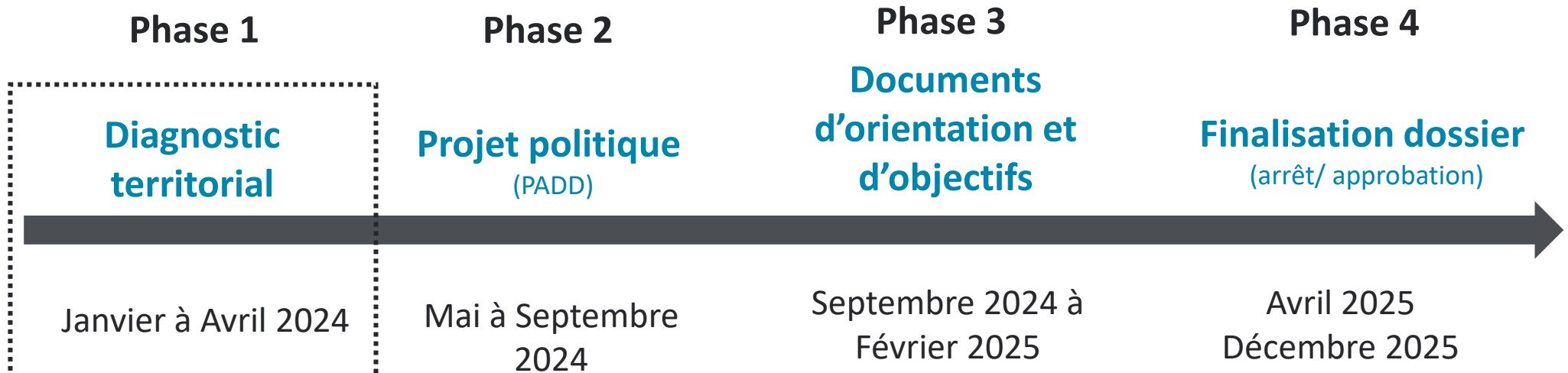
•Rapport d'analyse, contrat de territoire ENS - février 2023

02 Les premiers éléments de diagnostic

L'environnement : l'enjeu de l'eau



03 Le déroulé de la démarche et la concertation



Les temps de la concertation

- | | | | |
|---|---|--|--|
| <ul style="list-style-type: none"> • 1 réunion publique • 1 atelier du Conseil Citoyen • 1 réunion des Personnes Publiques Associées (PPA) | <ul style="list-style-type: none"> • 1 atelier du Conseil Citoyen • 1 réunion des Personnes Publiques Associées (PPA) | <ul style="list-style-type: none"> • 1 atelier du Conseil Citoyen | <ul style="list-style-type: none"> • 1 réunion publique • Consultation des Personnes Publiques Associées (PPA) • 1 atelier du Conseil Citoyen |
|---|---|--|--|

Le conseil citoyen

- Constitution d'un conseil citoyen et organisation de 3 ateliers du conseil citoyen
- La constitution du conseil citoyen sera réalisée par la CCVT (tirage au sort par les communes sur les listes électorales)

Son rôle

- Participation directe et active des citoyens au projet ;
- Donner une place aux habitants et acteurs du territoire dans les orientations prises par le SCoT ;
- Faire émerger des propositions à soumettre aux élus sur des sujets variés : l'emploi, la mobilité, la vie culturelle et sportive, l'habitat, la transition écologique, ...



Les autres temps de la concertation

- 2 réunions publiques
- Réunions des personnes publiques associées et associations environnementales
- Mise à disposition d'un dossier d'information assorti d'un registre d'observations à l'accueil de la CCVT
- Diffusion d'information via le site internet de la CCVT, le journal intercommunal, les sites internet et bulletins des communes.



3 QUELS ENJEUX PROSPECTIFS ET PARTAGÉS POUR NOTRE TERRITOIRE ?

Les enjeux prospectifs du PLU

- L'adaptation des rythmes de production pour permettre à minima la maîtrise de la population sur le territoire, pour répondre aux besoins de réhabilitation des logements (accès des jeunes au logement, services et équipements) et pour permettre le renouvellement du parc de logements.
- Le développement d'un cadre de logements de qualité permettant les services essentiels des ménages aux revenus intermédiaires et supérieurs.
- Le développement équilibré de l'offre sociale sur le territoire, pouvant répondre à une demande locale (jeunes, personnes âgées, familles).
- Le développement de produits locaux innovants et écologiques.
- La diversification des parcours résidentiels des jeunes notamment pour les jeunes et les seniors.
- L'amélioration de l'accès à la santé et à la mobilité des centres-bourgs.
- La lutte contre la vulnérabilité énergétique.
- L'énergie et l'aménagement des territoires ruraux.
- La mise en œuvre de nouveaux programmes de renouvellement urbain et l'adaptation du parc existant selon les besoins, notamment sur le plateau.
- L'accès aux services de voyage.

Les enjeux prospectifs du SCOT

Vers un projet d'agglomération résidentielle et partagée pour les 15 ans à venir

→ Enjeu 1

Affirmer un territoire multi-pôles et hiérarchisé, territorialisé par des enjeux urbains et ruraux



MERCI

Nous contacter :

SARL VE2A - Siège Social

Moulin Marc d'Argent
3 rue des petites eaux de
Robec -76000 ROUEN
Tel.: 09 72.33.32.84
contact@ve2a.com
SIRET :
512.770.884.00033

Agence Paris

Le « cinq »
5 Rue de Savoie - 75006 PARIS
+33 1 43 26 66 39

Agence Océan Indien

Cour de l'Usine
La Mare
97438 Sainte-Marie