



## ASSOCIATION D'AIDE A DOMICILE EN MILIEU RURAL

### ADMR des Vallées de Thônes ADMR des Hautes Vallées du Borne et Aravis

#### Missions / Activités - Publics concernés

Aide à tous, quelque soit l'âge ou le besoin - Aide ponctuelle ou à plus long terme.

PUBLICS	PRESTATIONS
◆ Personnes retraitées	◆ Aide à la vie quotidienne : - entretien du lieu de vie,...
◆ Personnes dépendantes : - personnes âgées - personnes handicapées, malades de tous âges	◆ Aide à la vie quotidienne : - entretien du lieu de vie, ... ◆ Aide à la personne : - pour les déplacements, la toilette, la prise des repas,...
◆ Familles	◆ Garde d'enfants ◆ Aide à la vie quotidienne ◆ Service périscolaire ◆ Soutien à la parentalité
	◆ Portage repas

#### Localisation, coordonnées, horaires

##### ADMR des Vallées de Thônes 3 Rue du Lachat 74230 THONES

Horaires d'ouverture : du lundi au vendredi de 8h30 à  
12h et de 13h30 à 17h.

Téléphone : 04 50 63 13 46

E-mail : [secretariat@thones.fede74.admr.org](mailto:secretariat@thones.fede74.admr.org)



**Interventions sur les communes de :** Alex, Dingy St Clair, La Balme de Thuy, Le Bouchet Mt Charvin, Les Clefs, Les Villards/Thônes, Manigod, Serraval et Thônes

##### ADMR Haute Vallée du Borne et Aravis Im. le Valérian 74450 GRAND BORNAND

Horaires d'ouverture : du lundi au vendredi de 8h30 à  
12h et le jeudi de 14h à 18h

Téléphone : 04 50 02 24 95

E-mail : [info.borneetaravis.fede74@admr.org](mailto:info.borneetaravis.fede74@admr.org)



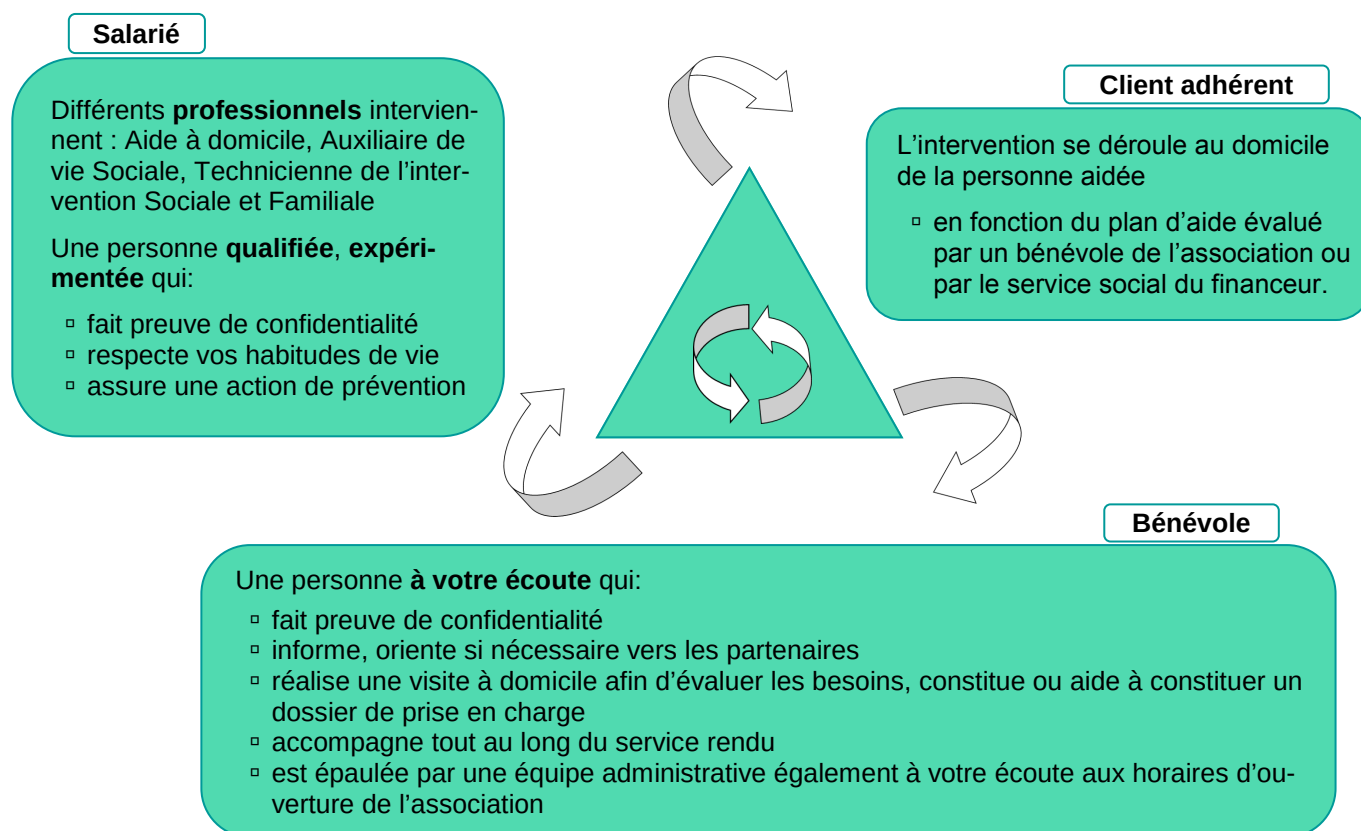
**Interventions sur les communes de :** Grand-Bornand, Saint-Jean de Sixt, La Clusaz, Entremont et Petit-Bornand Les Glières

## ADMR des Vallées de Thônes ADMR des Hautes Vallées du Borne et Aravis

### Projet politique

- ◆ Permettre aux familles et aux personnes de vivre bien chez elles, leur apporter un service personnalisé en fonction de leurs attentes et de leurs besoins.
  - Chaque personne est considérée comme autonome, actrice de sa propre vie, libre de ses choix et à même de décider ce qu'elle souhaite en matière de soutien.
- ◆ Le mode d'intervention à l'ADMR est fondé sur :
  - Une action de proximité pour être au plus près des besoins et attentes des personnes et leur proposer les services les mieux adaptés, créer des emplois,
  - Une action solidaire à travers de petites équipes de bénévoles, issues de la population locale, qui développent une action collective créatrice de lien social entre toutes les composantes de la population. Cette action vise à créer de nouvelles solidarités là où celles qui existaient se révèlent défailtantes ou insuffisantes.

### Le TRIANGLE D'OR, une relation qui fait intervenir trois acteurs :



### Informations générales

Nous travaillons en collaboration avec différents partenaires :

- ◆ Financeurs : Conseil Général et Régional, élus locaux, caisses de retraite...
- ◆ Associations : ALMA, APF, CODERPA, JALMAV, SAMSAH...
- ◆ Autres professionnels : Infirmiers, Hôpitaux, médecins généralistes et spécialistes